

# BusSchule

Mit Quiz und Grips zum Diplom

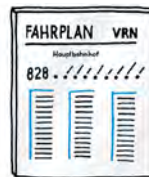


1. Klasse

*Einfach ankommen.*



# Inhalt



Meine BusSchule	1
Phantasia-Bus	2
Die Haltestelle ist kein Spielplatz	3
Chaos an der Haltestelle	4
Sicher an der Haltestelle	5
Da hält was!	6
Entdecke deine Busverbindungen	7
Der Weg zum Ticket	8
Für jeden das passende Ticket	9
Mit Rücksicht gut ankommen	10
Sicher die Straße überqueren	12
Wohin geht die Fahrt?	14
Eine Situation – vier Blickwinkel	16
Der Tote Winkel	17
Mit Sicherheit gut ankommen	18
Piktogramme	20
Allerlei Verkehr	21
Rundum mobil	22
Lösungen	23

**Im Umschlag:**  
BusSchule-Diplom



# Meine BusSchule



Ich habe am \_\_\_\_\_ an der BusSchule  
Datum

bei \_\_\_\_\_ teilgenommen.  
Verkehrsunternehmen



Male, was dir bei der BusSchule **besonders gut gefallen hat.**

# Phantasia-Bus



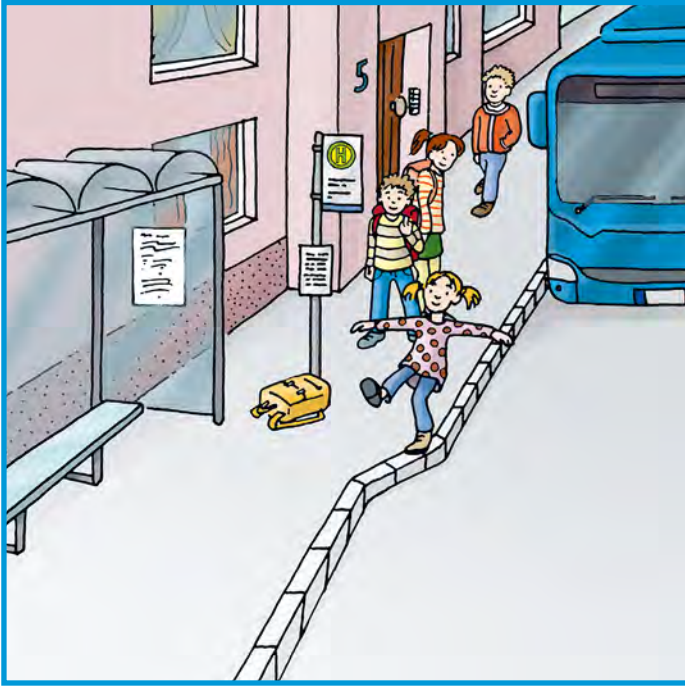
Wie sähe ein Bus aus, in dem dir das Busfahren so richtig Spaß machen würde? Was sollte man im Bus tun dürfen und was nicht? Hat dein Bus besondere Ausstattungen? Male deinen **Phantasia-Bus!**

A large, empty rectangular box with a thick orange border, occupying most of the page below the text. It is intended for the user to draw their 'Phantasia-Bus'.

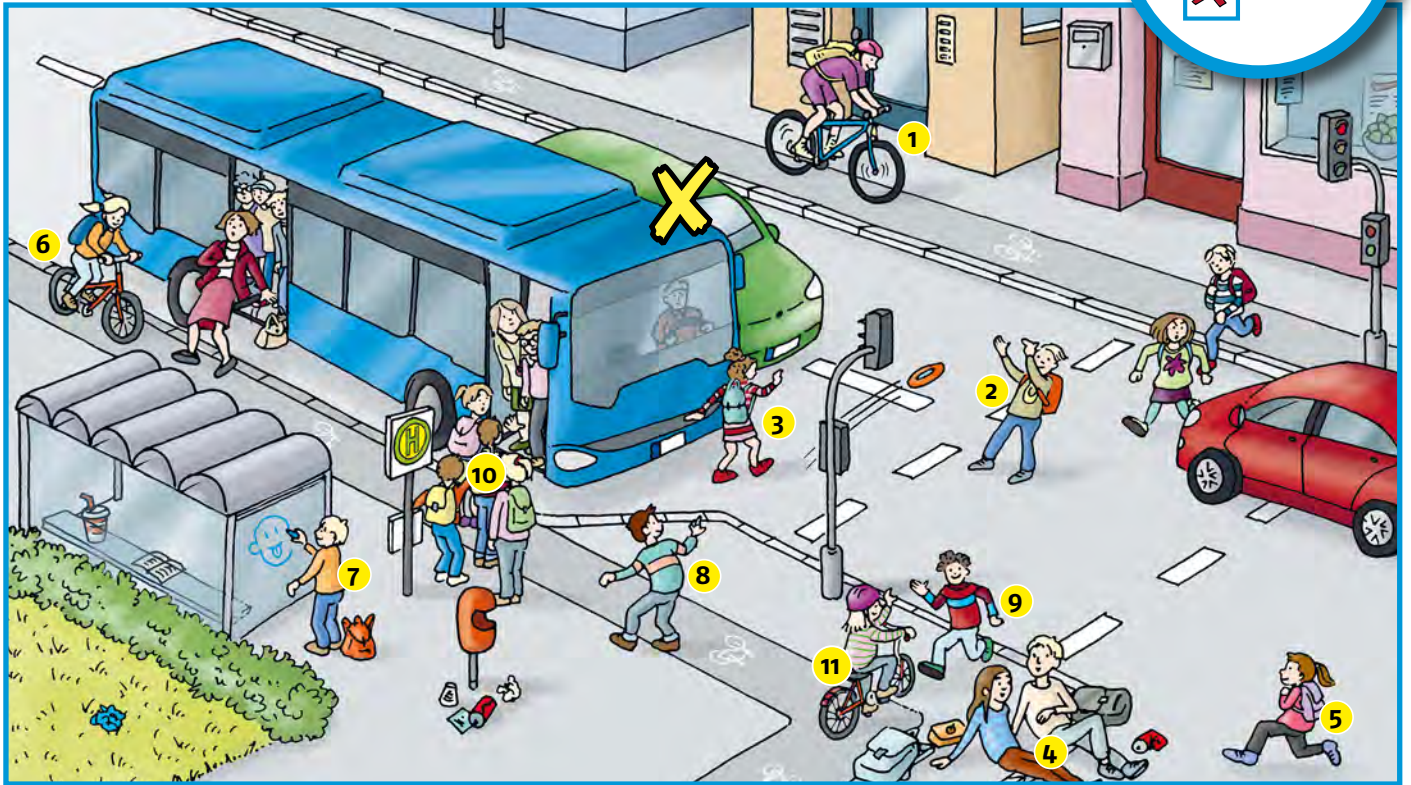
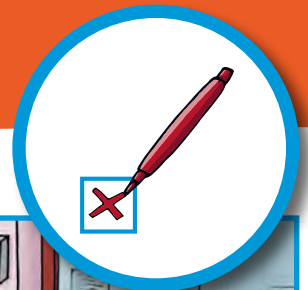
# Die Haltestelle ist kein Spielplatz



Wie könnten die **Geschichten weitergehen?**  
Male oder schreibe es auf.



# Chaos an der Haltestelle



Wie verhalten sich die Kinder an der Haltestelle? Kreuze an.

	richtig 😊	falsch 😞
Kind 1	<input type="checkbox"/>	<input type="checkbox"/>
Kinder 2	<input type="checkbox"/>	<input type="checkbox"/>
Kind 3	<input type="checkbox"/>	<input type="checkbox"/>
Kinder 4	<input type="checkbox"/>	<input type="checkbox"/>
Kind 5	<input type="checkbox"/>	<input type="checkbox"/>
Kind 6	<input type="checkbox"/>	<input type="checkbox"/>
Kind 7	<input type="checkbox"/>	<input type="checkbox"/>
Kind 8	<input type="checkbox"/>	<input type="checkbox"/>
Kind 9	<input type="checkbox"/>	<input type="checkbox"/>
Kinder 10	<input type="checkbox"/>	<input type="checkbox"/>
Kind 11	<input type="checkbox"/>	<input type="checkbox"/>

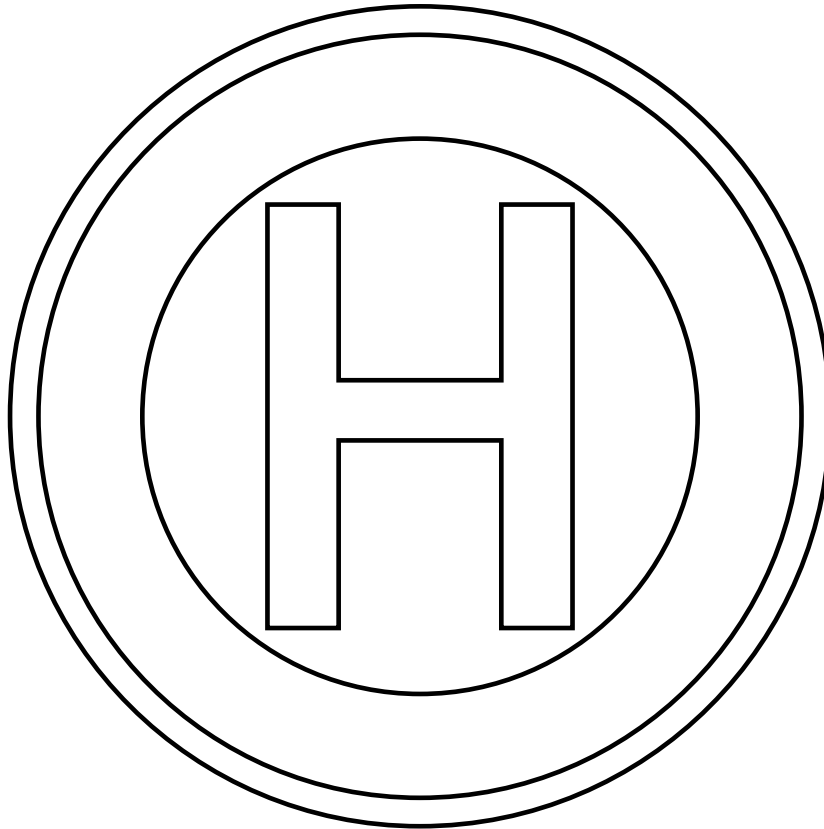
**X** Auch der Autofahrer im grünen Auto verhält sich falsch: Er darf den Bus nicht überholen, wenn dieser an der Haltestelle steht und das Warnblinklicht an hat.



# Da hält was!



Male das Haltestellenschild  
in den richtigen Farben aus.



An welcher Haltestelle hält die Linie 32, die Richtung Zoo fährt?



an der Haltestelle Jugendherberge

an der Haltestelle Hauptbahnhof

# Entdecke deine Busverbindungen!

Gehe mit deinen Eltern auf **Entdeckungstour**: Wo gibt es Bushaltestellen in der Nähe eurer Wohnung? Gibt es interessante Ziele (Sportverein, Kino, Musikschule usw.), die du von dort aus mit dem Bus erreichen kannst? Male oder schreibe auf, was ihr gemeinsam herausfindet.



# Der Weg zum Ticket



Wer mit dem Bus fährt, braucht ein Ticket.  
Wo kannst du **Tickets kaufen**?



Kreuze an.



in der Eisdiele



bei den Verkehrsunternehmen



am Ticket-Automaten



beim Friseur



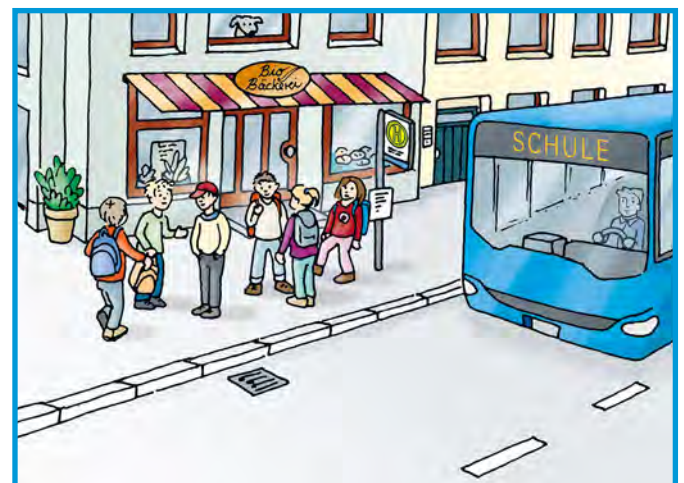
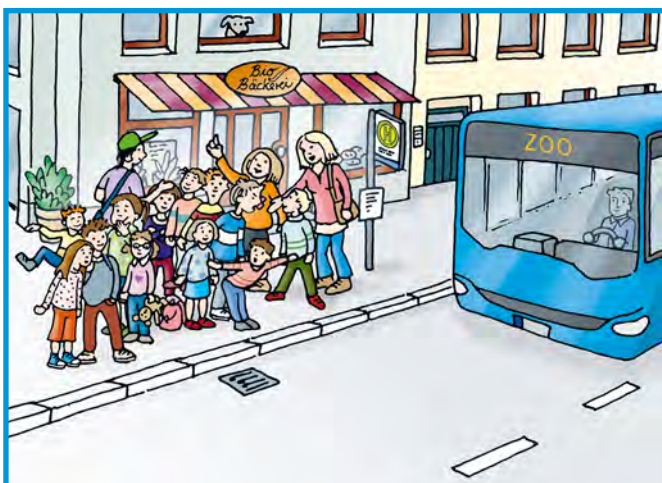
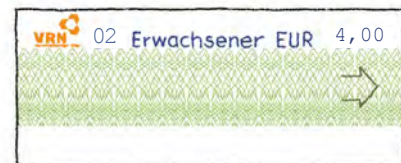
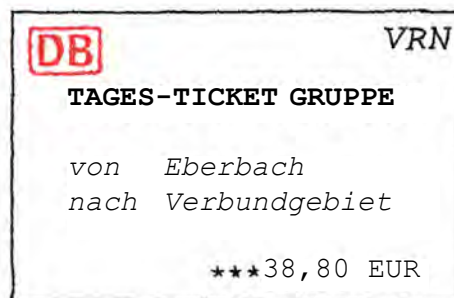
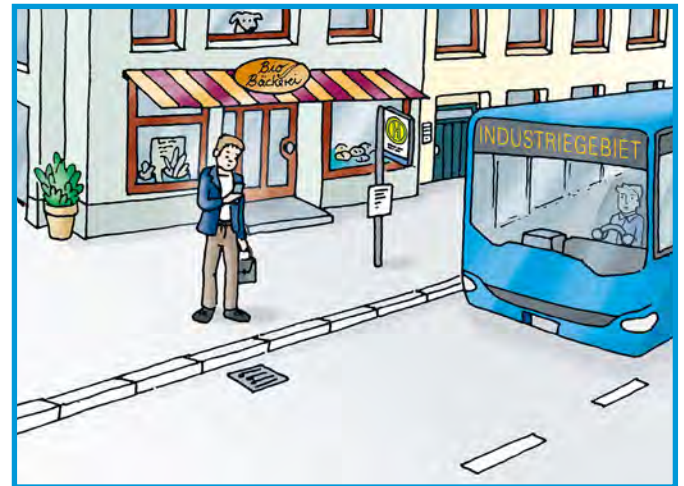
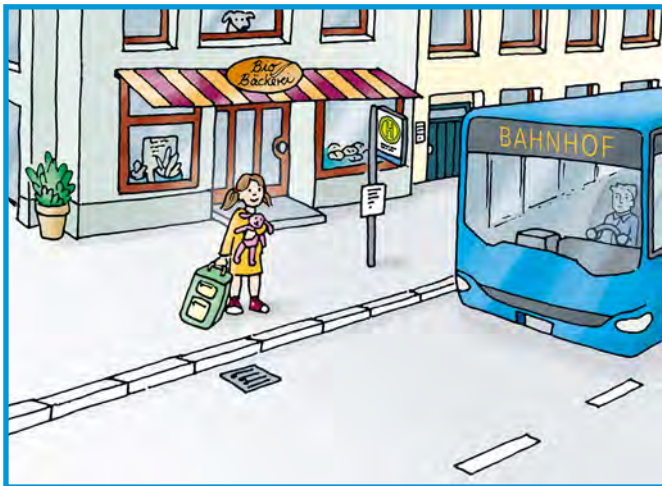
mit dem Smartphone im Internet



beim Busfahrer

# Für jeden das passende Ticket

Alle fahren mit dem Bus, aber jeder hat ein anderes Ticket. Wer fährt mit welchem Ticket? Verbinde die Personen mit dem passenden Ticket.



# Mit Rücksicht gut ankommen

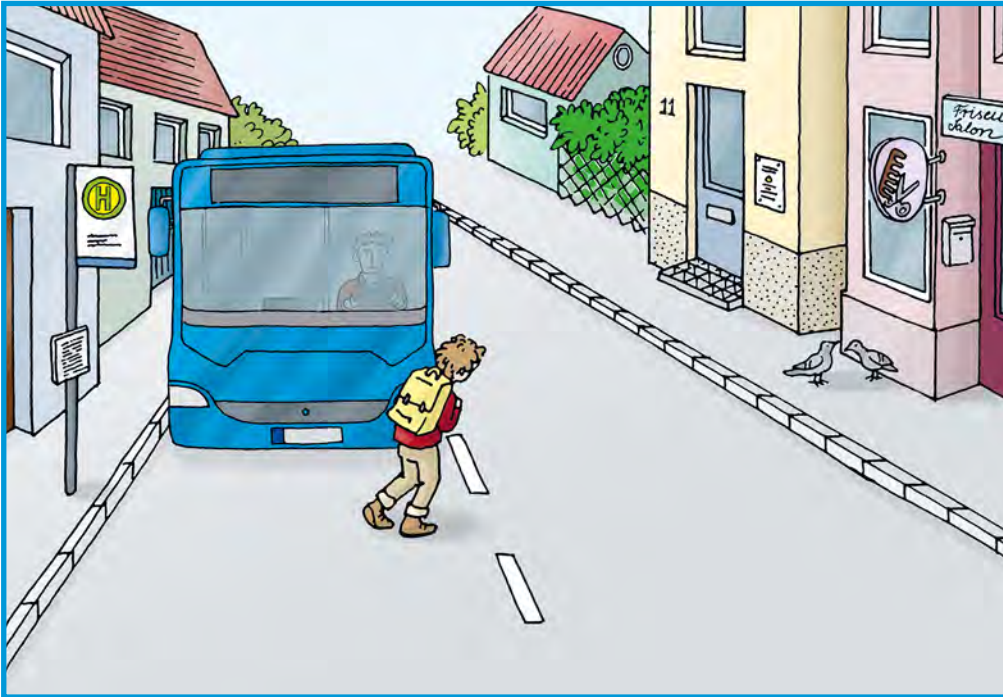
Hier siehst du verschiedene Situationen im Bus. Male einen blauen Rahmen um das Bild, wenn das Verhalten der Kinder rücksichtsvoll gegenüber anderen Fahrgästen ist. Male einen roten Rahmen, wenn das Verhalten rücksichtslos ist.



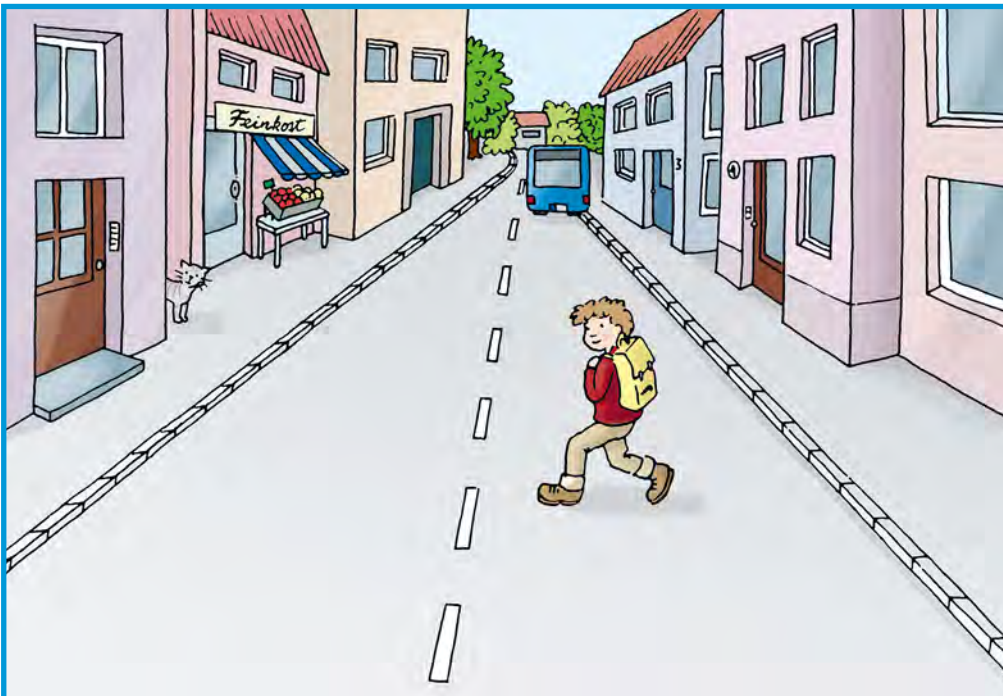


# Sicher die Straße überqueren

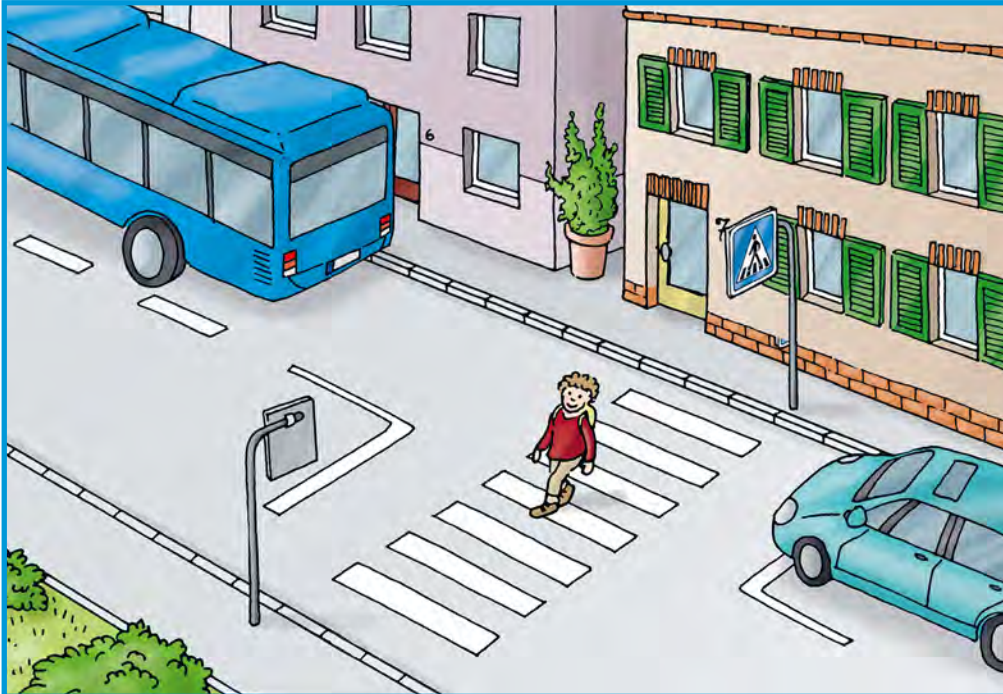
Kreuze an, wie du an der Haltestelle  
sicher über die Straße kommst.



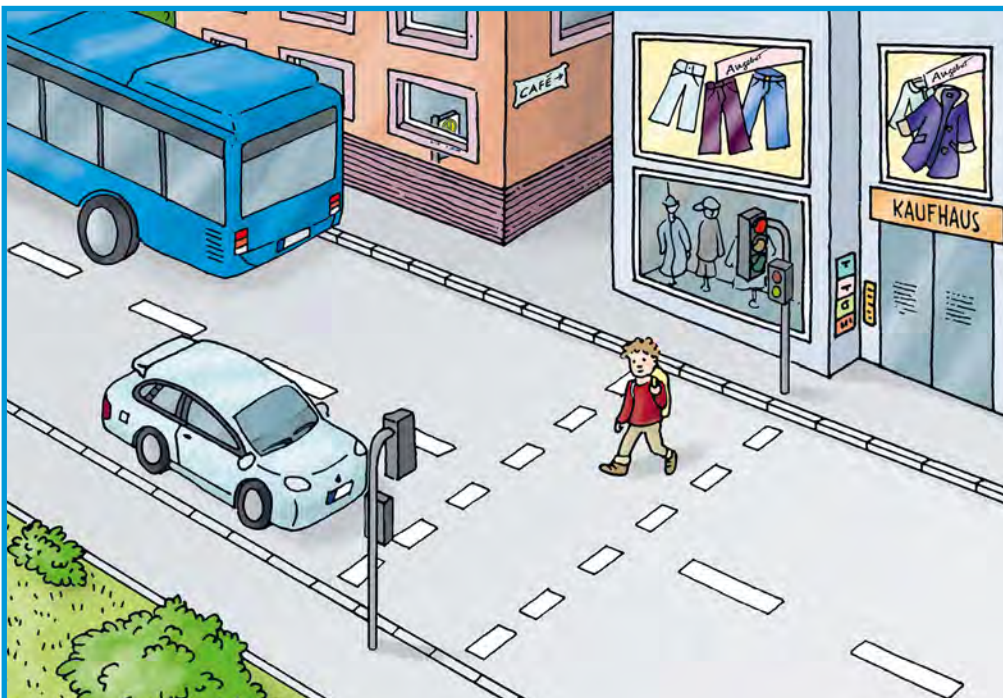
- Ich laufe vor dem Bus über die Straße. Der Busfahrer und Autofahrer hinter dem Bus werden mich schon sehen und bremsen.



- Ich warte bis der Bus die Haltestelle verlassen hat. Dann habe ich freie Sicht. Erst wenn ich sicher bin, dass von links und rechts kein Fahrzeug kommt, überquere ich zügig die Straße.



- Ich gehe zum nächsten Zebrastreifen und vergewissere mich, dass die Fahrzeuge anhalten. Dann überquere ich die Straße dort zügig.

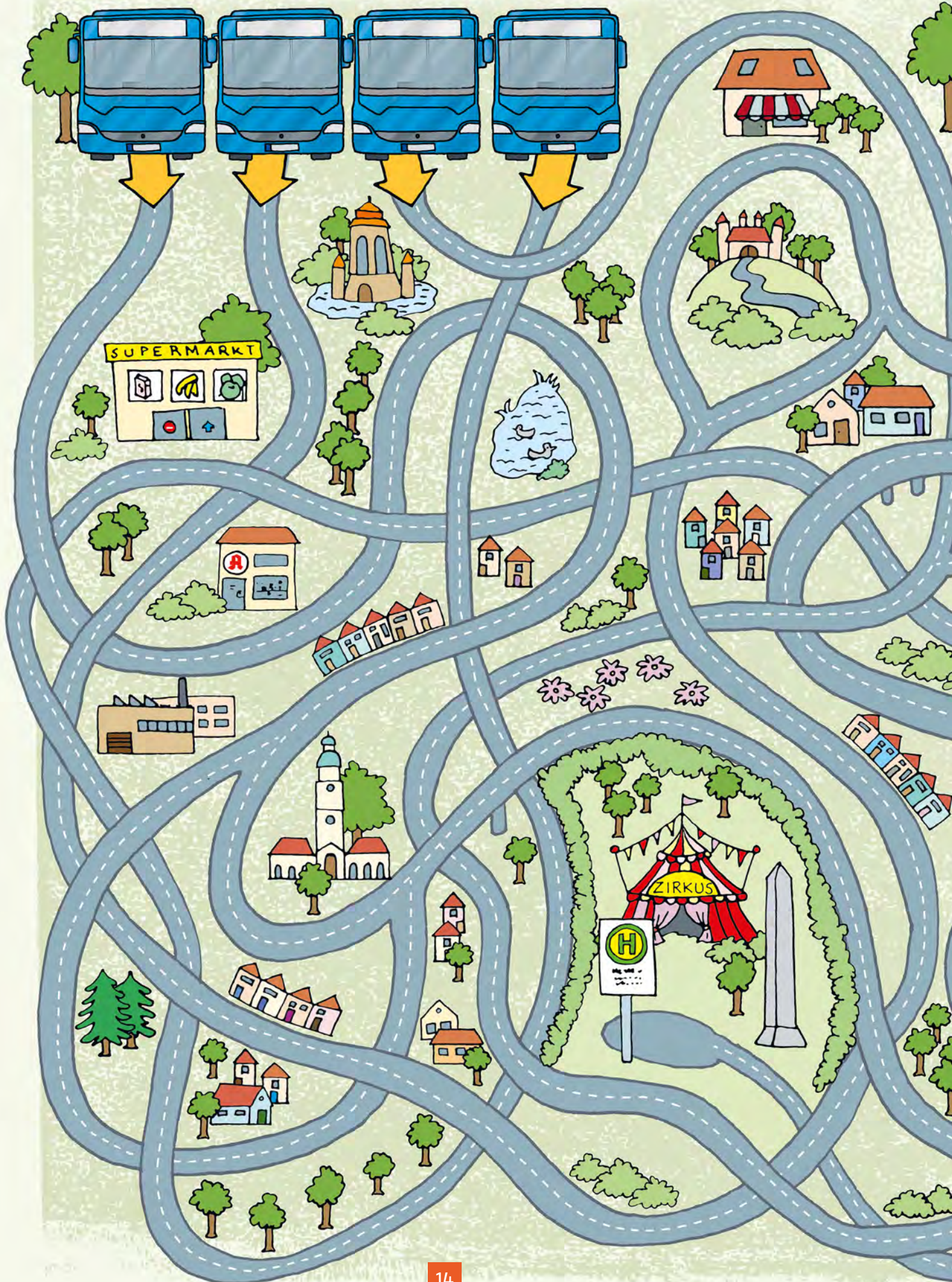


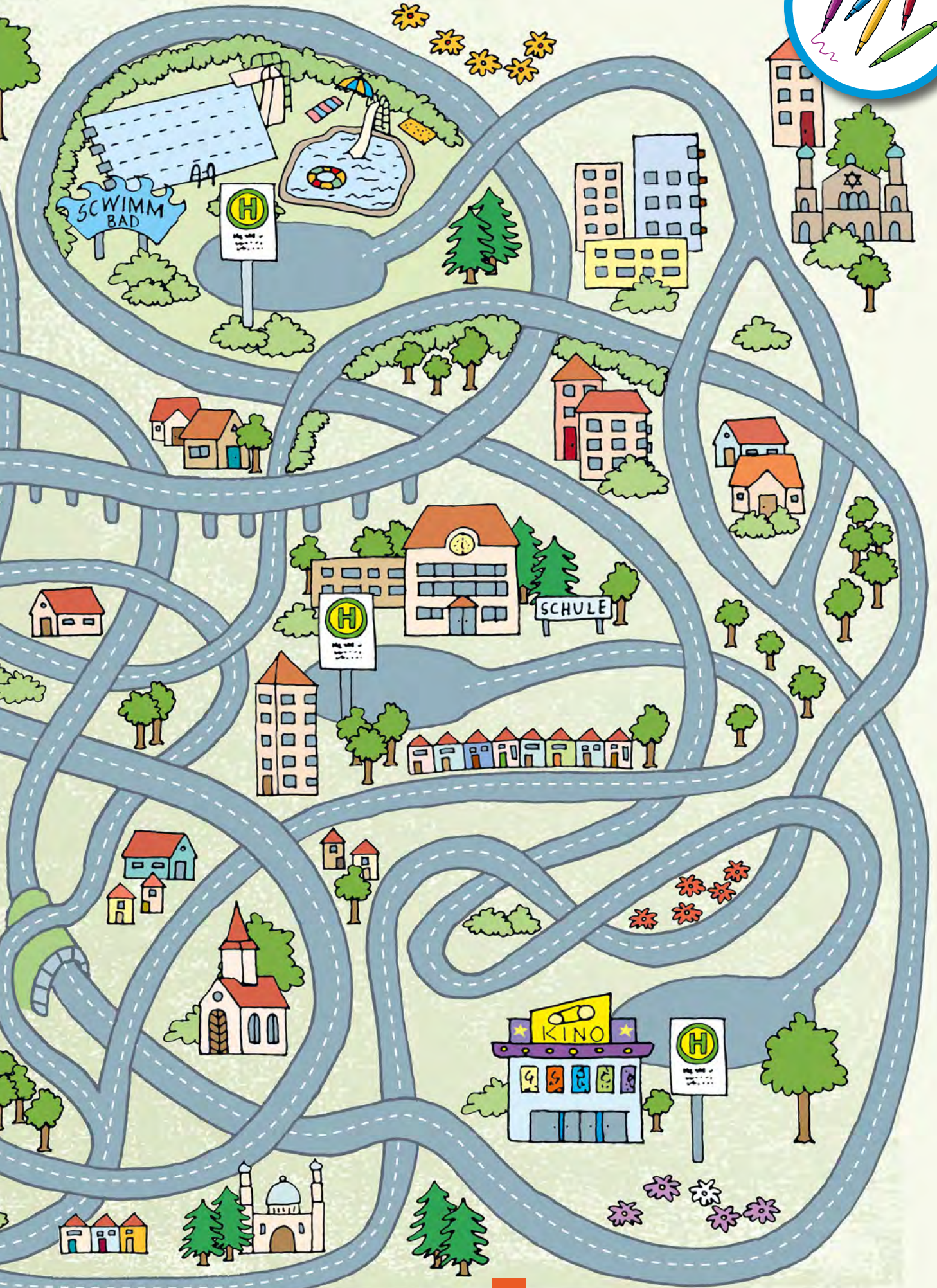
- Ich gehe zur nächsten Fußgängerampel. Dort warte ich bis die Fußgängerampel grün wird und vergewissere mich, dass die Fahrzeuge anhalten. Dann überquere ich zügig die Straße.



# Wohin geht die Fahrt?

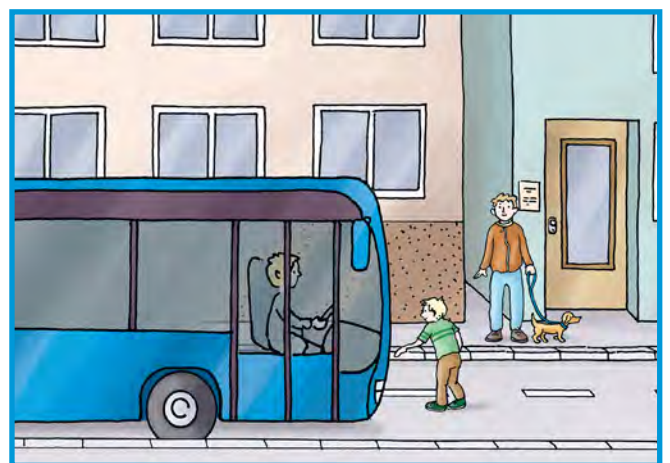
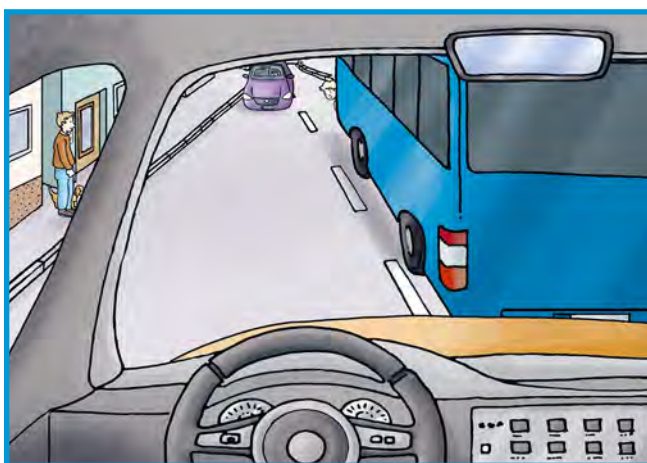
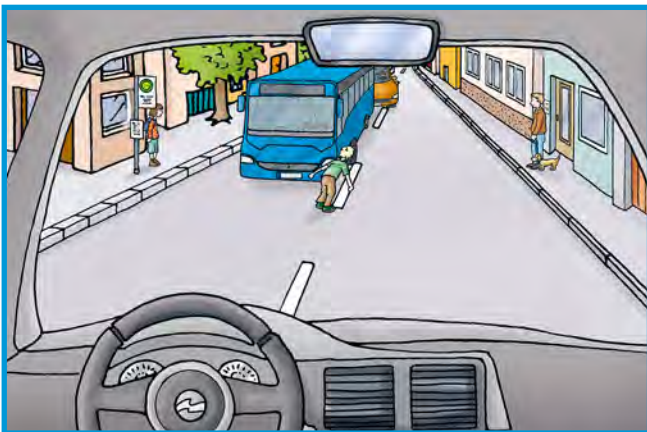
Schreibe das jeweilige Ziel in die Fahrzielanzeige der Busse.





# Eine Situation – vier Blickwinkel

Jan tut etwas, das du NIE tun darfst: Er überquert die Straße vor dem haltenden Bus. Das siehst du hier aus dem **Blickwinkel von vier verschiedenen Verkehrsteilnehmern**. Wer sieht was? Verbinde die Verkehrsteilnehmer mit der jeweils passenden Ansicht.



Welche Gefahr besteht, wenn Jan die Straße vor dem Bus überquert?

.....

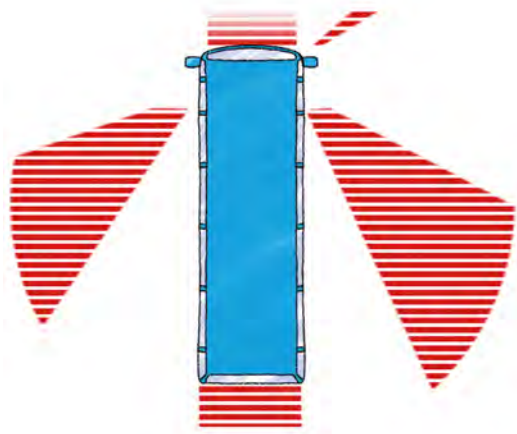
.....

# Der Tote Winkel



Beim Bus gibt es Bereiche, die der Busfahrer trotz großer Scheiben und Spiegel nicht einsehen kann. Diese Bereiche bezeichnet man als **Toten Winkel**.

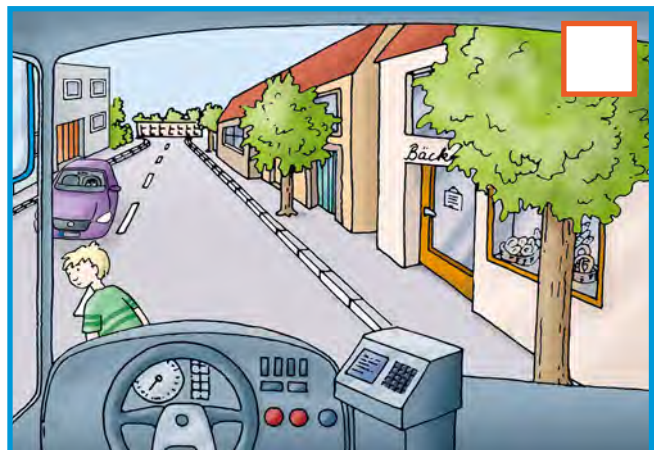
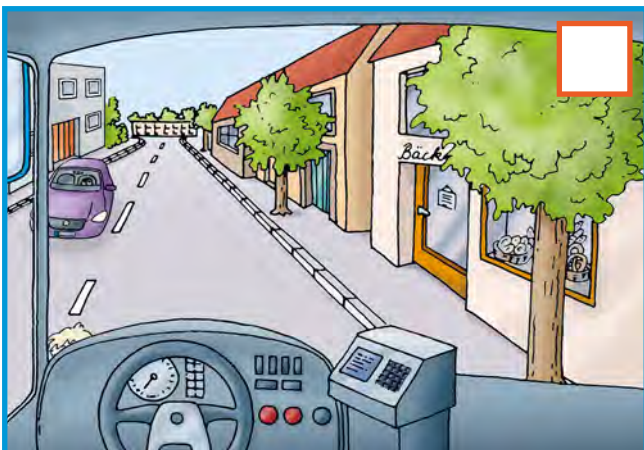
Wo befinden sich diese Bereiche mit dem Toten Winkel? Kreuze an!



Tote Winkel gibt es

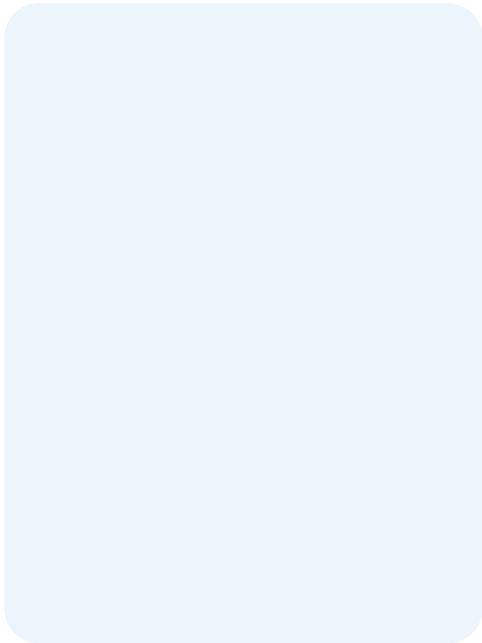
- vor dem Bus
- hinter dem Bus
- links neben dem Bus
- rechts neben dem Bus

Was sieht der Busfahrer, wenn der 5-jährige Jan die Straße **direkt vor dem Bus** überquert? Kreuze an!

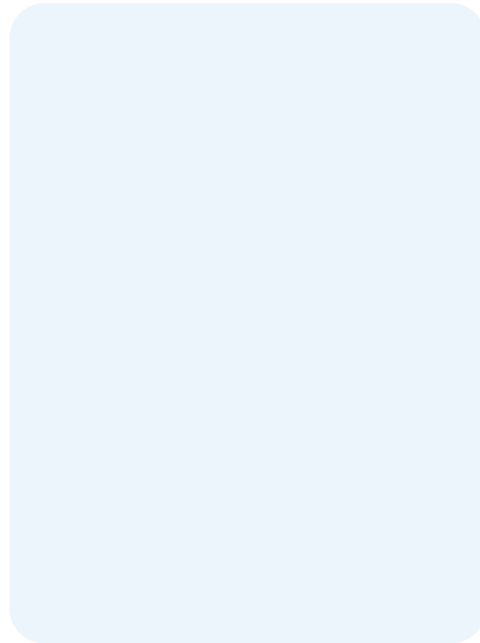


# Mit Sicherheit gut ankommen

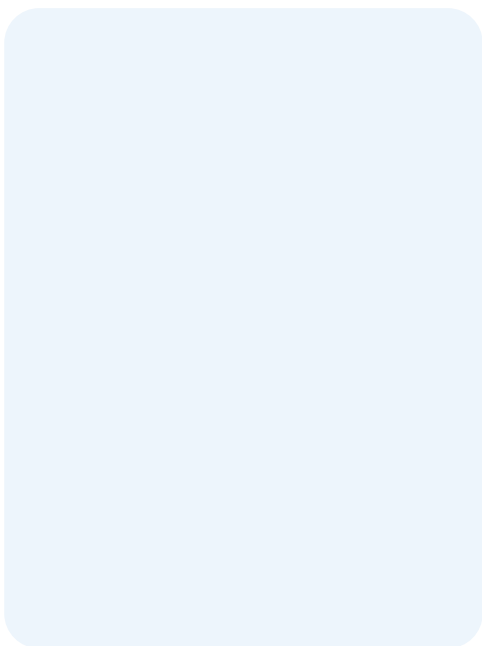
Lena fährt jeden Morgen mit dem Bus zur Schule.  
Sie weiß, wie sie **sicher** ankommt.



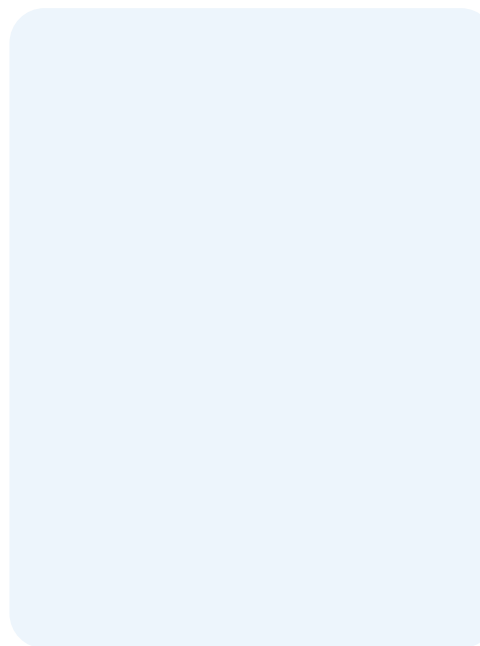
An der Haltestelle warte ich mit einer Armbreite Abstand zur Bordsteinkante.



Erst wenn die anderen Fahrgäste ausgestiegen sind, steige ich ein.



Beim Einsteigen zeige ich dem Busfahrer meine Fahrkarte.

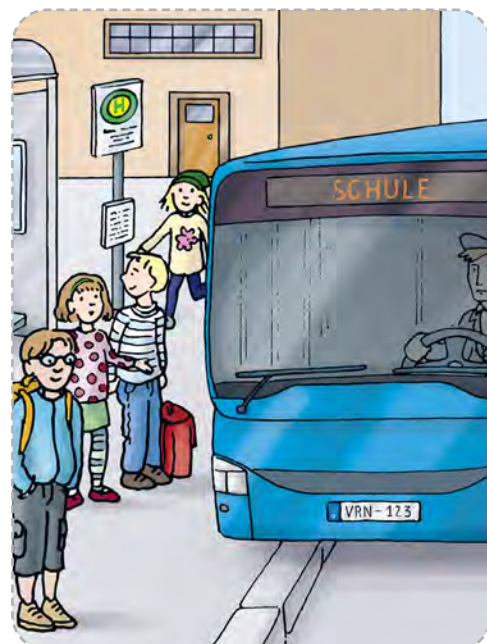


Dann gehe ich nach hinten durch und suche mir einen freien Platz.



# Mit Sicherheit gut ankommen

Schneide die Bilder aus und klebe sie in der richtigen Reihenfolge in die blauen Felder auf den Seiten 18 und 19.

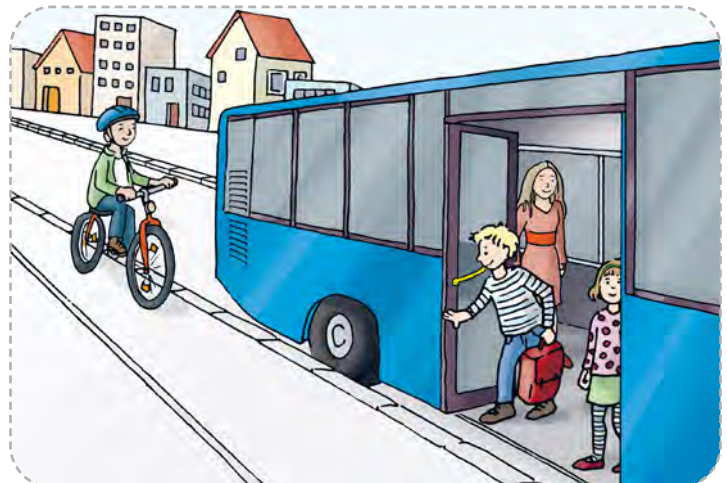
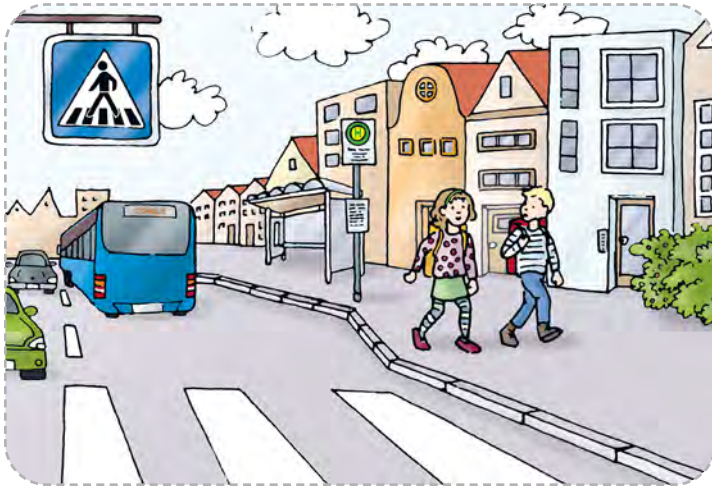






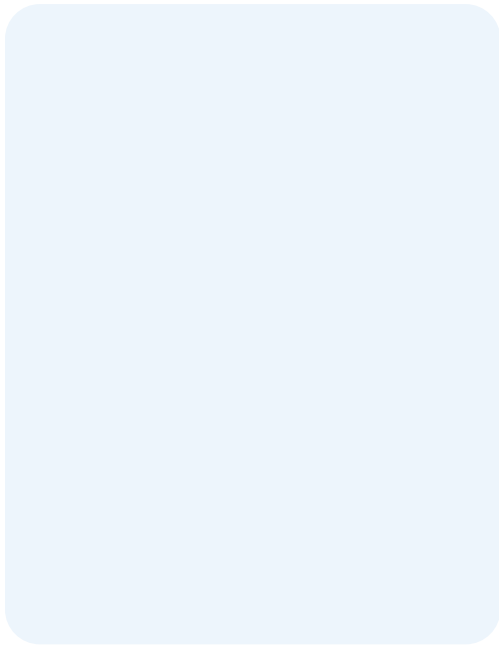
# Mit Sicherheit gut ankommen

Schneide die Bilder aus und klebe sie in der richtigen Reihenfolge in die blauen Felder auf den Seiten 18 und 19.

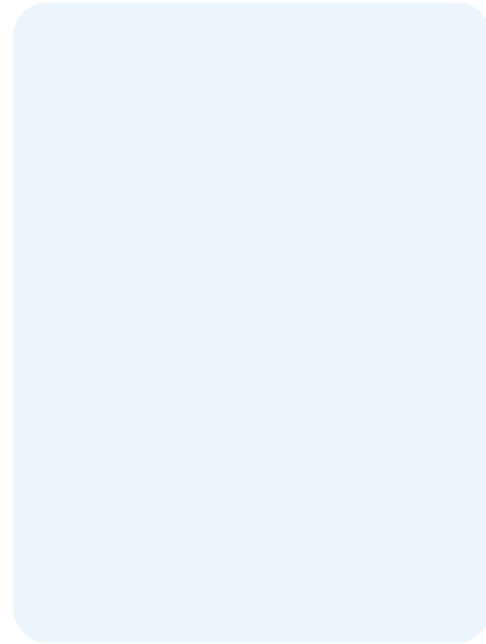




# Mit Sicherheit gut ankommen



Es ärgert mich, wenn andere einen Sitz mit ihrer Tasche blockieren. Wer einen Stehplatz hat, muss sich gut festhalten.



Den Haltestellenwunschknopf drücke ich, bevor ich an der nächsten Haltestelle aussteige.



Beim Aussteigen achte ich auf Radfahrer.



Damit ich sicher über die Straße komme, warte ich, bis der Bus abgefahren ist. Dann überquere ich die Straße auf dem Zebrastreifen.

# Piktogramme



Piktogramme sind **Bildzeichen**.  
Ordne den Bildern ihre Bedeutung zu.



Inliner fahren verboten



Essen und Trinken verboten



Platz für Kinderwagen



Telefonieren mit dem Handy verboten



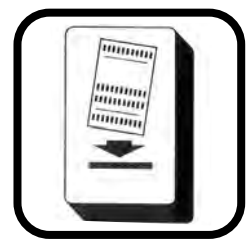
Festhalten



Platz für Mobilitätseingeschränkte  
(zum Beispiel Menschen mit  
Behinderung, Schwangere)



Verbandskasten



Ticket-Entwerter

# Allerlei Verkehr



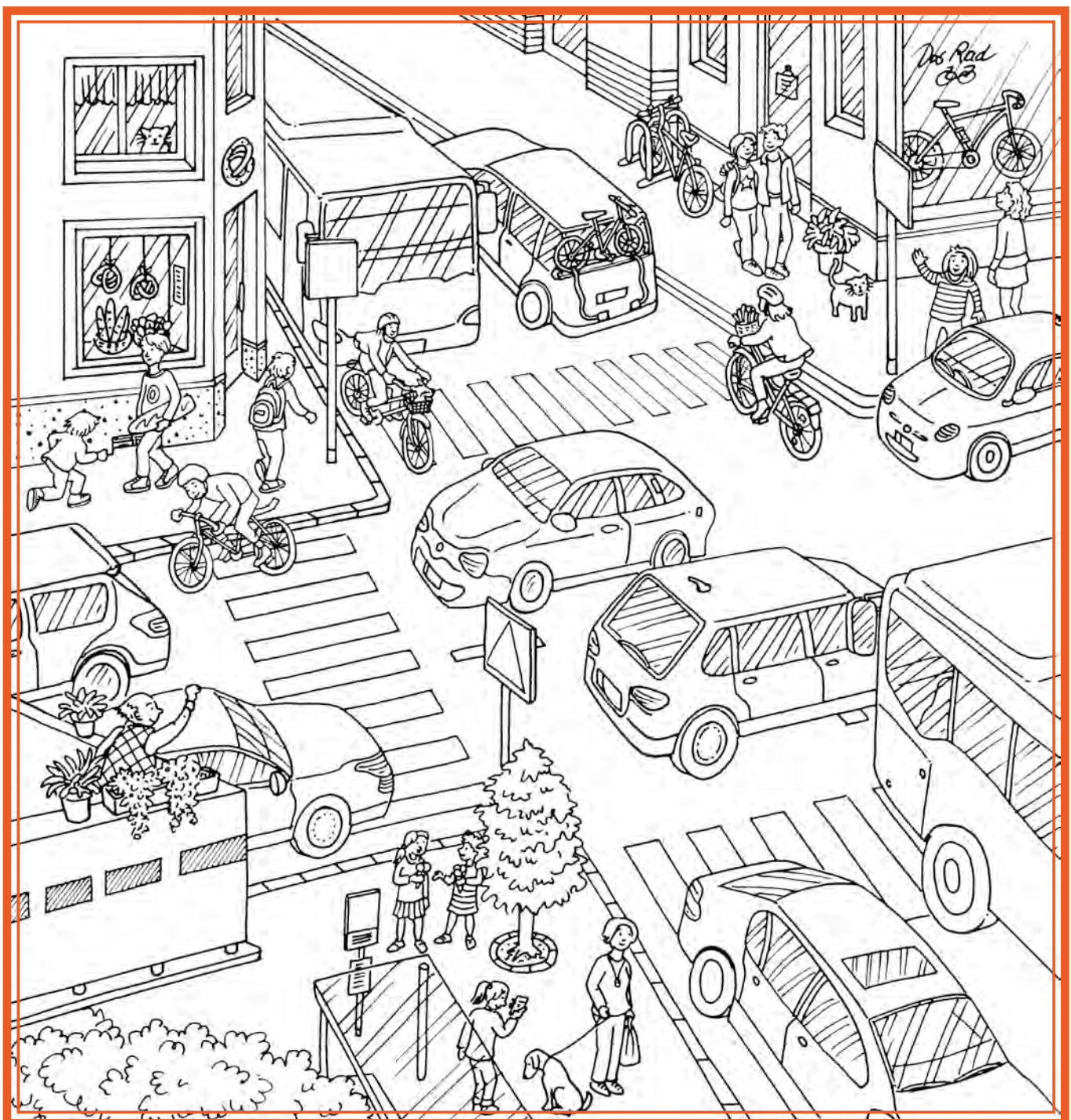
Male die Busse blau, die Autos rot, die Fahrräder grün und die Fußgänger gelb an. Dann zähle sie.

Es gibt  Busse.

Es gibt  Autos.

Es gibt  Fahrräder.

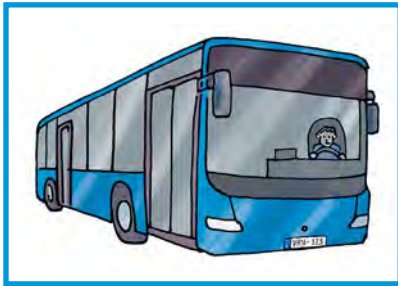
Es gibt  Fußgänger.



# Rundum mobil



Verbinde die **Verkehrsmittel** in unterschiedlichen Farben mit den jeweils **dazugehörenden Gegenständen**.



# Lösungen

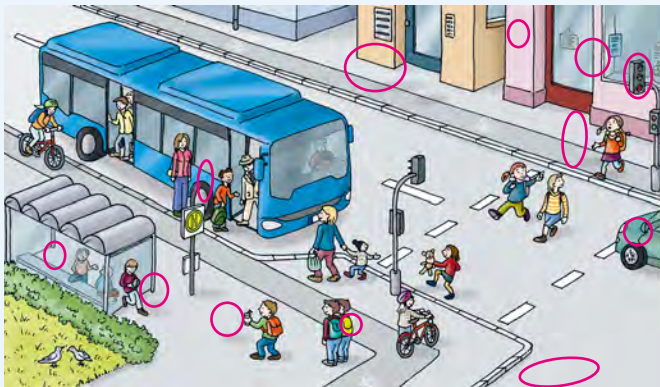
## Seite 3: Die Haltestelle ist kein Spielplatz

Spielen, Toben, Raufen und Fangen spielen sind an der Haltestelle verboten. Der Bus schwenkt beim Einfahren mit dem vorderen Heck über die Bordsteinkante. Wer sich zu nah an der Gehwegkante aufhält kann angefahren oder sogar überfahren werden.

## Seite 4: Chaos an der Haltestelle

Alle Kinder verhalten sich falsch und bringen sich selbst oder andere Verkehrsteilnehmer in Gefahr.

## Seite 5: Sicher an der Haltestelle



## Seite 6: Da hält was!



✓ Die Linie 32 fährt an der Haltestelle Hauptbahnhof in Richtung Zoo.

## Seite 8: Der Weg zum Ticket

Tickets gibt es



- ✓ bei den Verkehrsunternehmen
- ✓ am Ticket-Automaten
- ✓ beim Busfahrer
- ✓ mit dem Smartphone im Internet

## Seite 9: Für jeden das passende Ticket



## Seite 10 und 11: Mit Rücksicht gut ankommen



## Seite 12 und 13: Sicher die Straße überqueren

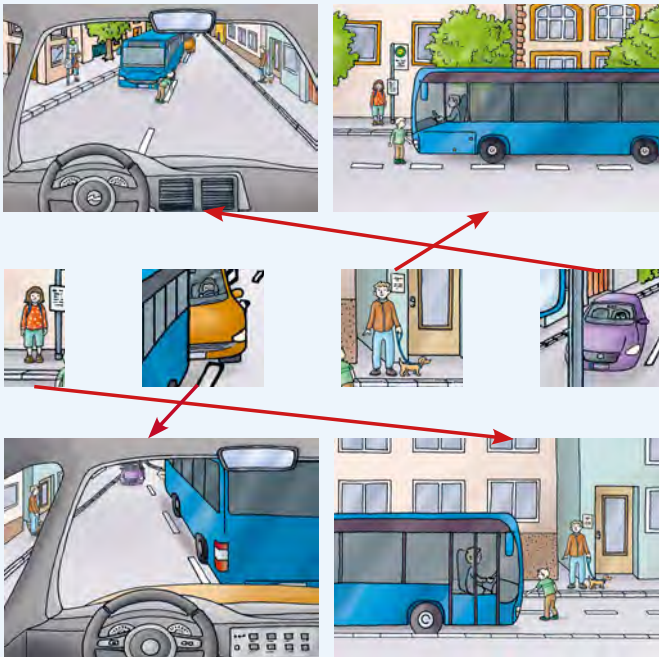


## Seite 14 und 15: Wohin geht die Fahrt?



# Lösungen

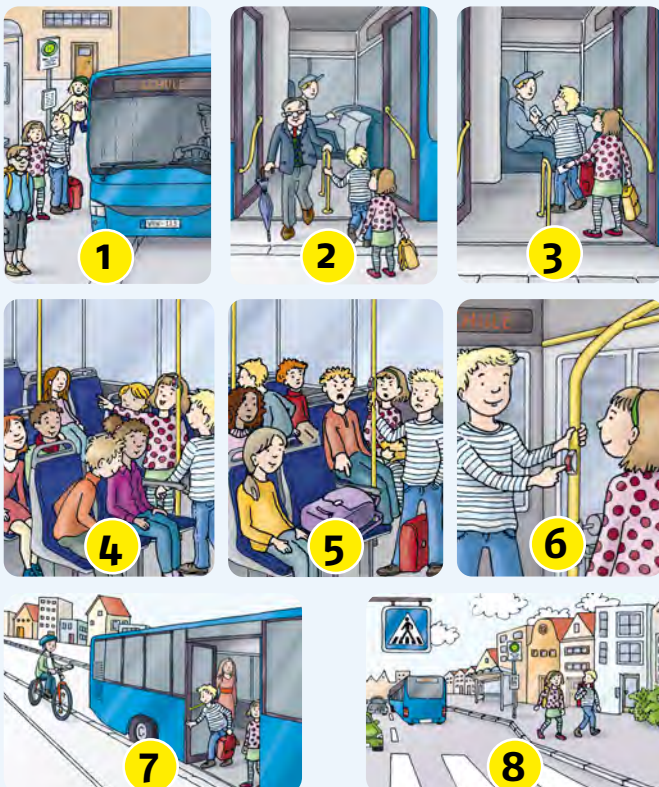
## Seite 16: Eine Situation – vier Blickwinkel



## Seite 17: Der Tote Winkel

- vor dem Bus
- hinter dem Bus
- links neben dem Bus
- rechts neben dem Bus

## Seite 18 und 19: Mit dem Bus zur Schule



## Seite 20: Piktogramme

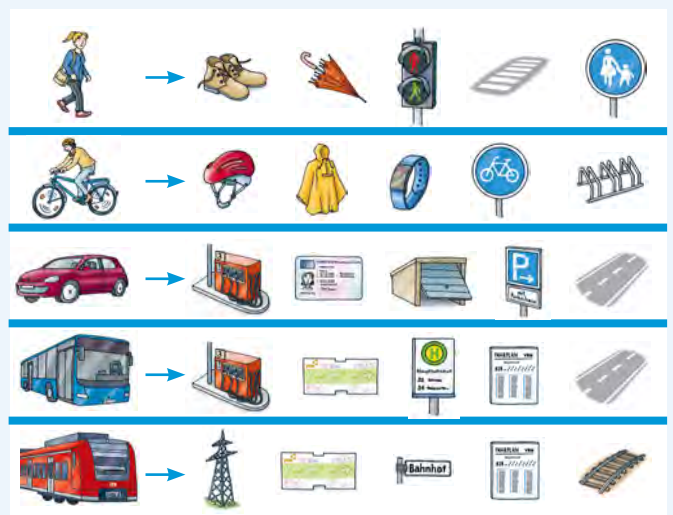
- Inliner fahren verboten
- Essen und Trinken verboten
- Platz für Kinderwagen
- Mit dem Handy telefonieren verboten
- Festhalten
- Platz für Mobilitätseingeschränkte
- Verbandskasten
- Ticket-Entwerter

## Seite 21: Allerlei Verkehr

Es gibt

- 2 Busse
- 7 Autos
- 6 Fahrräder
- 11 Fußgänger

## Seite 22: Rundum mobil



# BusSchule



# Diplom



---

(Vorname, Name)

Du hast an einer BusSchule teilgenommen  
und vieles rund um's Busfahren gelernt.

Du weißt, wie du dich an der Haltestelle und im Bus  
sicher und anderen gegenüber rücksichtsvoll verhältst.  
Damit hast du die besten Voraussetzungen  
gut und sicher anzukommen.

**Herzlichen Glückwunsch: Du bist ein Bus-Profi!**

---

Datum, Unterschrift

---

Verkehrsunternehmen

## IMPRESSUM

### HERAUSGEBER

Verkehrsverbund Rhein-Neckar GmbH (VRN GmbH)

B1, 3-5

68159 Mannheim

### KONZEPT, REDAKTION UND TEXT

Monika Klaus-Neunaber (VRN GmbH)

### LAYOUT

imke-krueger-gestaltung.de

### ILLUSTRATIONEN

Ute Ohlms, Braunschweig, [www.ute-ohlms.de](http://www.ute-ohlms.de)

### FOTOS

Tobias Schwerdt: Titel, Seite 8 (Verkehrsunternehmen, Fahrkartenautomat und Busfahrer);

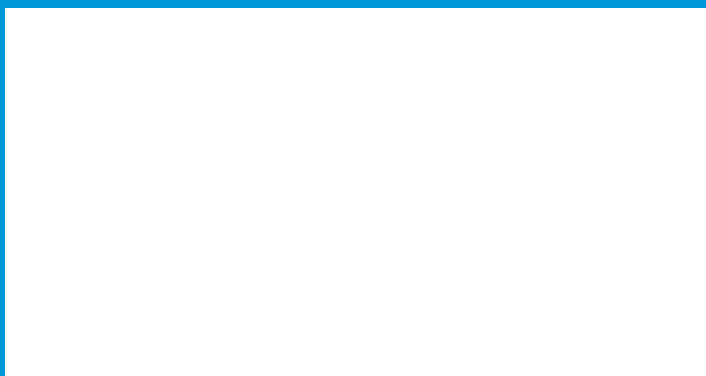
Fotolia © Kzenon: Seite 8 (Verkäuferin in Eisdielen); Fotolia © Ramona Heim: Seite 8 (Kind beim Friseur)

### DRUCK

Druckerei Schwörer, Mannheim

11. überarbeitete Auflage 2026

Dein Verkehrsunternehmen im VRN



## Kontakt

Verkehrsverbund Rhein-Neckar GmbH  
Schulservice  
B1, 3-5  
68159 Mannheim

Telefon: 0621.10770-138  
E-Mail: [m.klaus-neunaber@vrn.de](mailto:m.klaus-neunaber@vrn.de)

Infos auch unter [www.vrn.de](http://www.vrn.de) → Service → Service für Schulen

Diplom entlang der Linie abschneiden und aufhängen :-)



myVRN-App  
Der einfache Zugang  
zu deiner Mobilität mit Ticket-Shop  
[www.vrn.de](http://www.vrn.de)  
Servicenummer: 0621.1077077

